
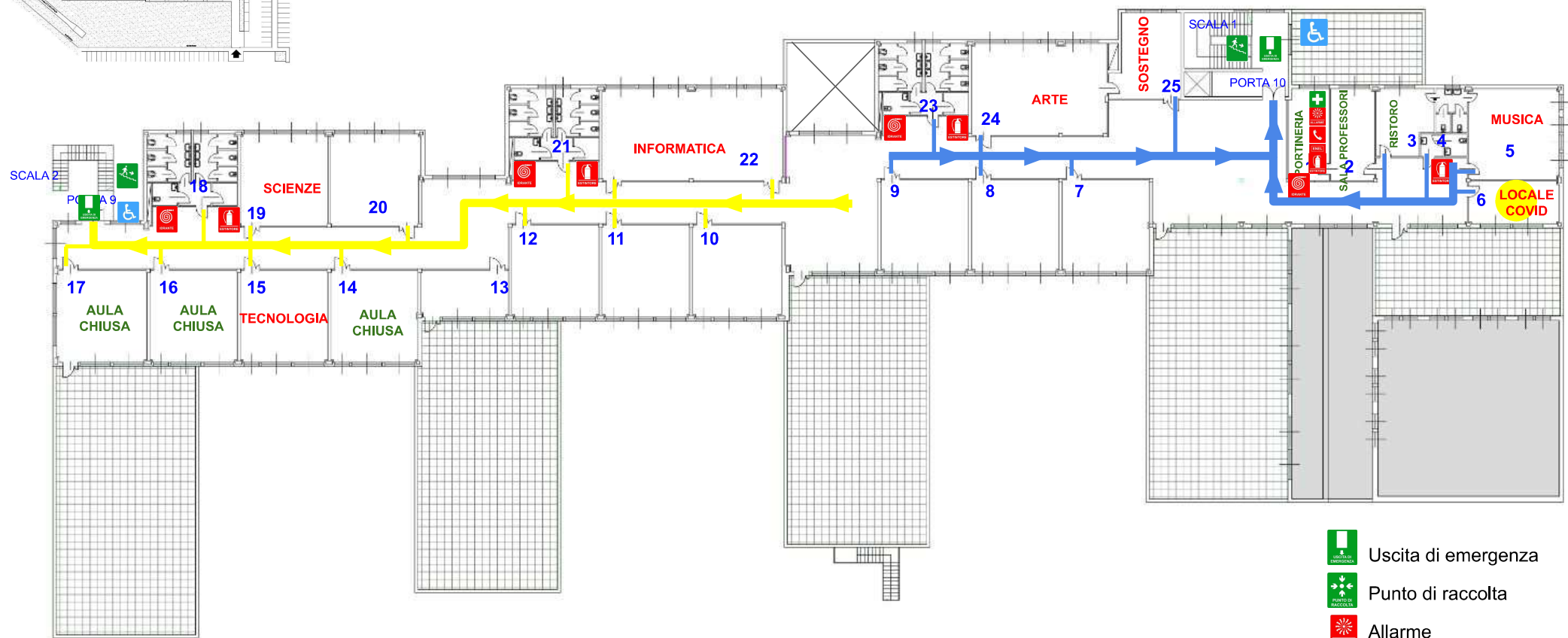
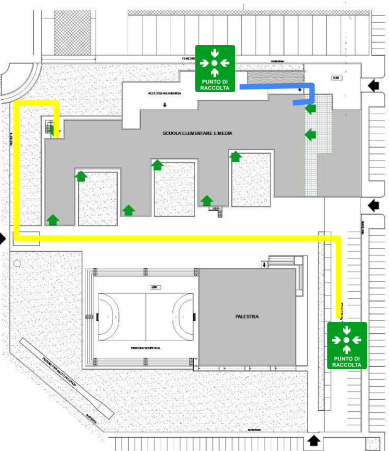


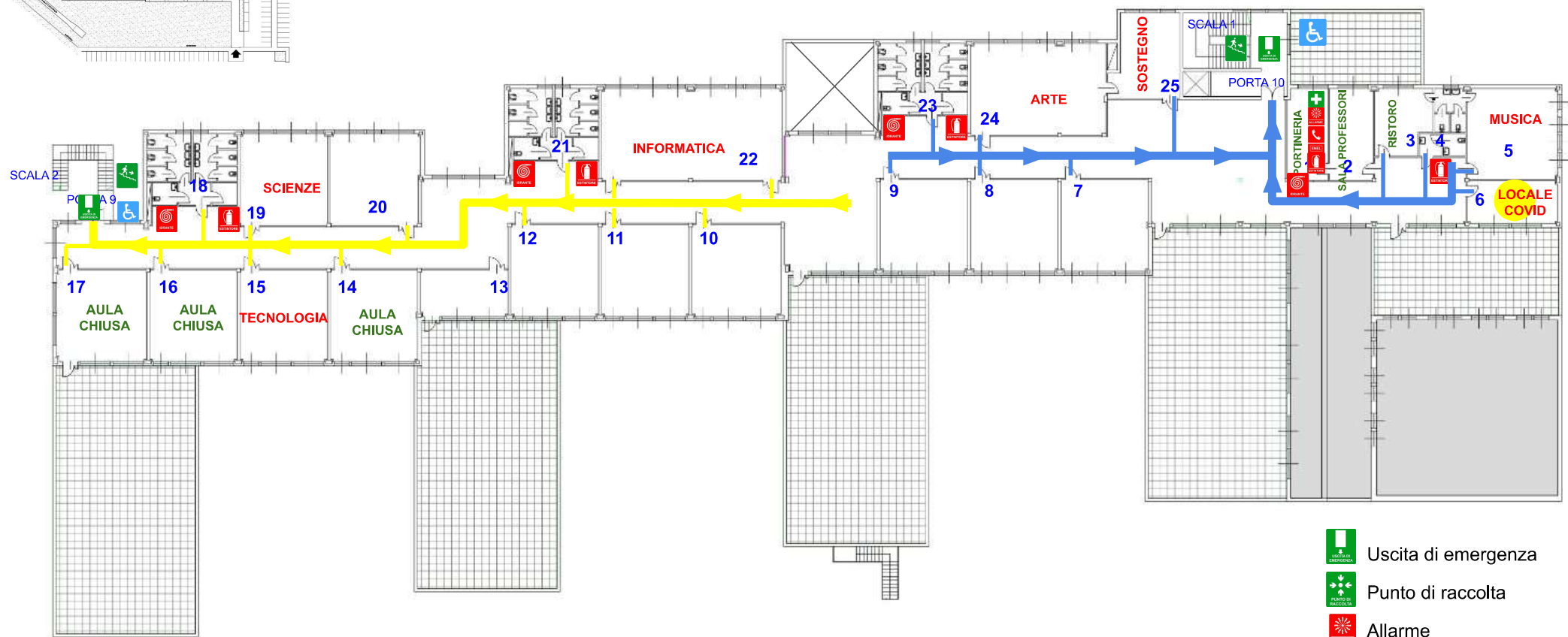
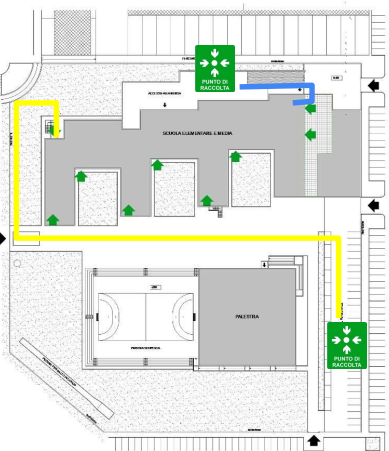
ANNO SCOLASTICO 2022-2023
SCUOLA SECONDARIA "TOVINI"
 BRESCIA, VIA VERROCCHIO 328, PIANO PRIMO
PIANO DI EVACUAZIONE

-  Uscita di emergenza
-  Punto di raccolta
-  Allarme
-  Idrante
-  Estintore
-  Luogo sicuro
-  Telefono
-  Distacco energia elettrica



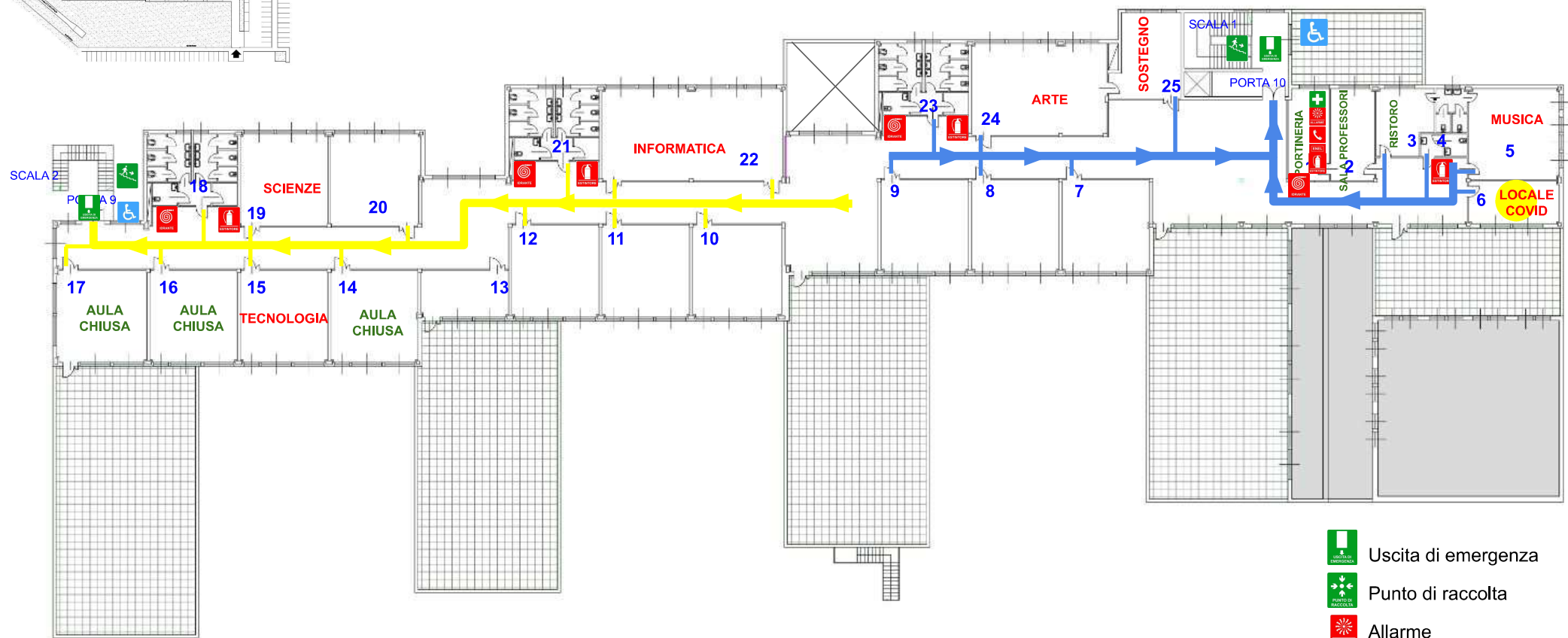
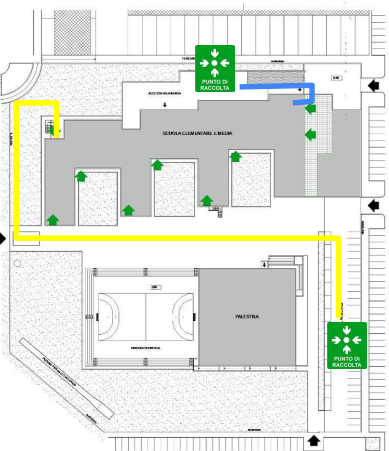
ANNO SCOLASTICO 2022-2023
SCUOLA SECONDARIA "TOVINI"
 BRESCIA, VIA VERROCCHIO 328, PIANO PRIMO
PIANO DI EVACUAZIONE

-  Uscita di emergenza
-  Punto di raccolta
-  Allarme
-  Idrante
-  Estintore
-  Luogo sicuro
-  Telefono
-  Distacco energia elettrica








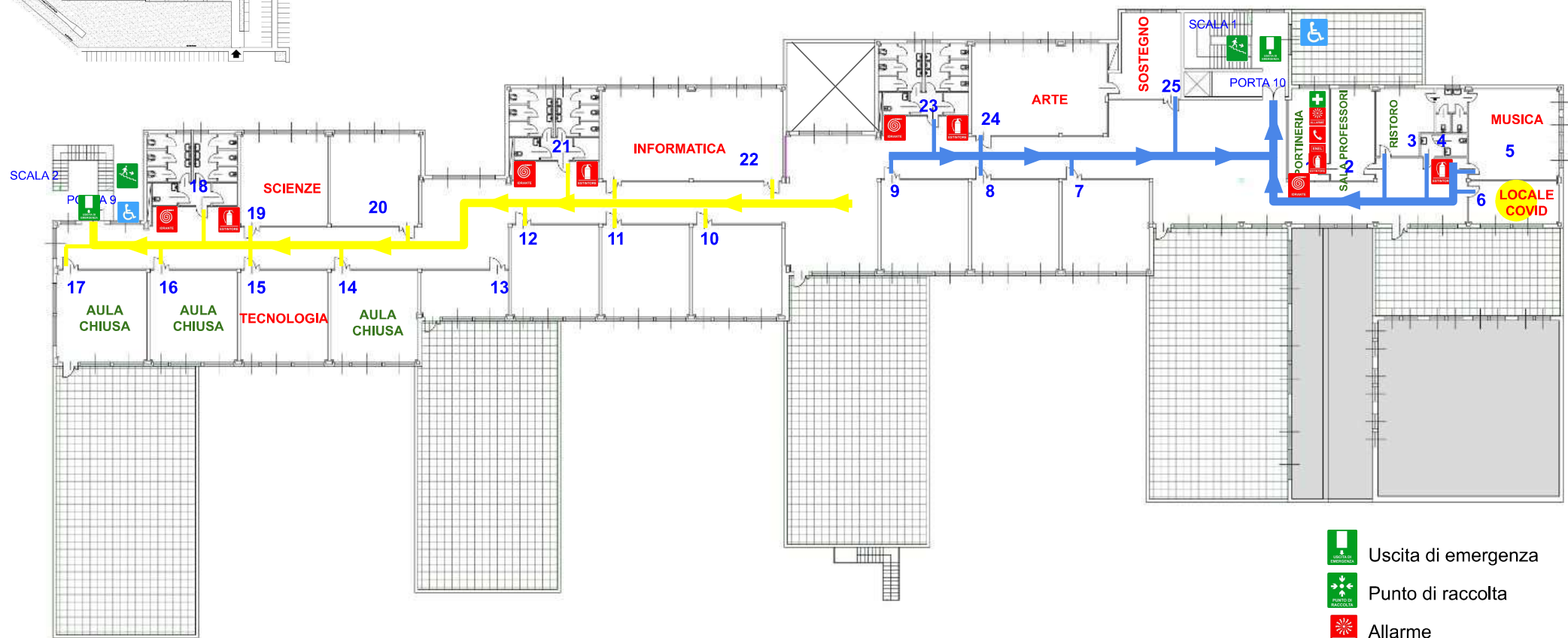
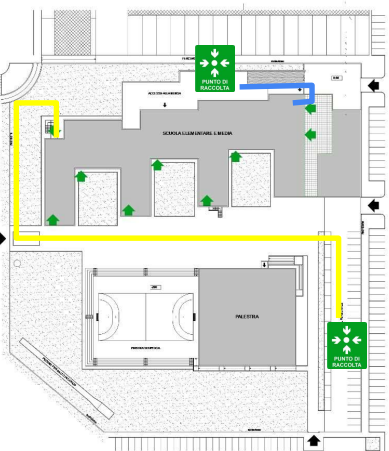
ANNO SCOLASTICO 2022-2023
SCUOLA SECONDARIA "TOVINI"
 BRESCIA, VIA VERROCCHIO 328, PIANO PRIMO
PIANO DI EVACUAZIONE

-  Uscita di emergenza
-  Punto di raccolta
-  Allarme
-  Idrante
-  Estintore
-  Luogo sicuro
-  Telefono
-  Distacco energia elettrica




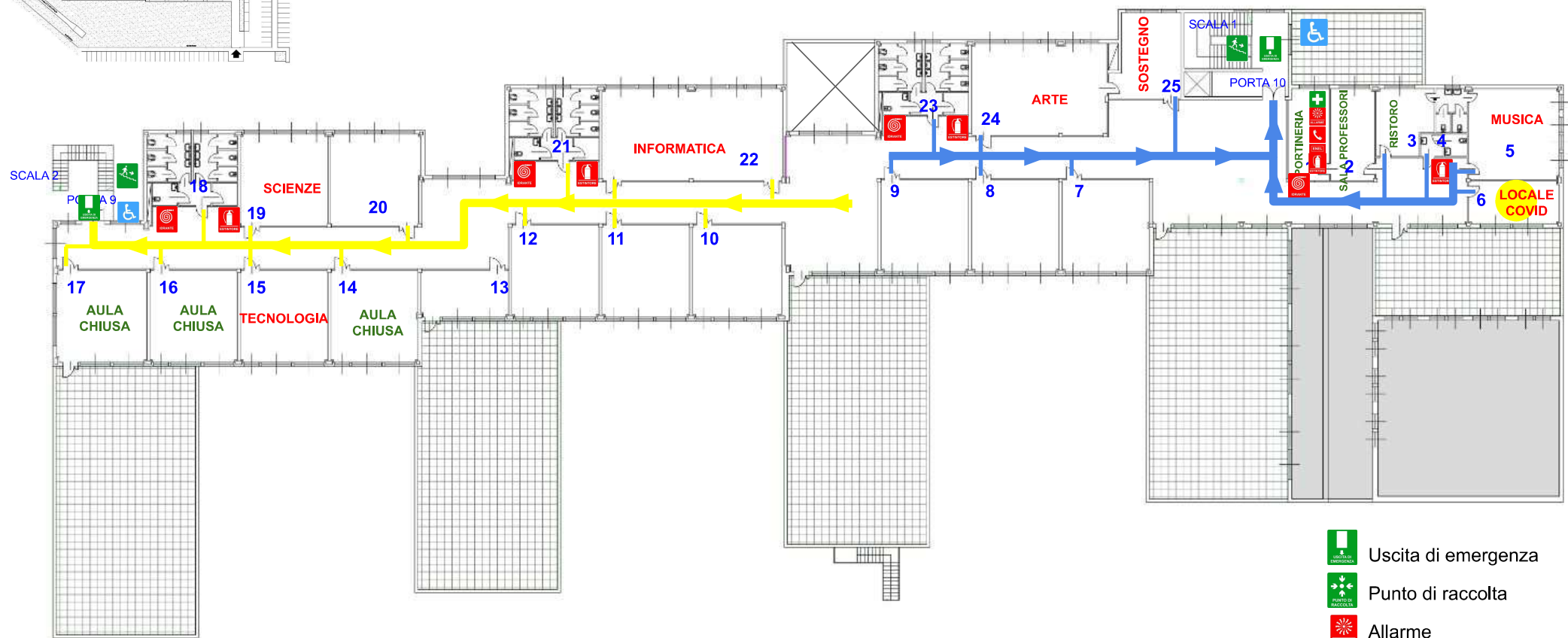
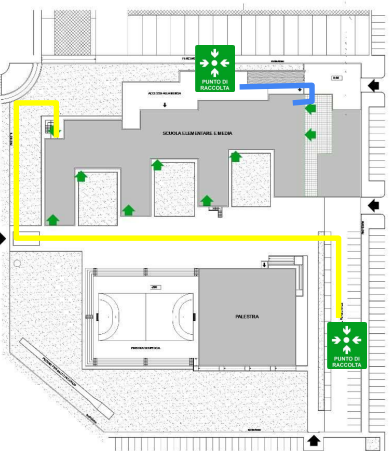
ANNO SCOLASTICO 2022-2023
SCUOLA SECONDARIA "TOVINI"
 BRESCIA, VIA VERROCCHIO 328, PIANO PRIMO
PIANO DI EVACUAZIONE

-  Uscita di emergenza
-  Punto di raccolta
-  Allarme
-  Idrante
-  Estintore
-  Luogo sicuro
-  Telefono
-  Distacco energia elettrica





ANNO SCOLASTICO 2022-2023
SCUOLA SECONDARIA "TOVINI"
 BRESCIA, VIA VERROCCHIO 328, PIANO PRIMO
PIANO DI EVACUAZIONE

-  Uscita di emergenza
-  Punto di raccolta
-  Allarme
-  Idrante
-  Estintore
-  Luogo sicuro
-  Telefono
-  Distacco energia elettrica



ANNO SCOLASTICO 2022-2023
SCUOLA SECONDARIA "TOVINI"
 BRESCIA, VIA VERROCCHIO 328, PIANO PRIMO
PIANO DI EVACUAZIONE

-  Uscita di emergenza
-  Punto di raccolta
-  Allarme
-  Idrante
-  Estintore
-  Luogo sicuro
-  Telefono
-  Distacco energia elettrica