

## PERCORSO DI FORMAZIONE

# “AMBIENTI E-LEARNING: LE CLASSI VIRTUALI CON EDMODO”.

Il progetto è stato orientato alla sperimentazione diretta della piattaforma di social learning EDMODO, illustrandone le più importanti funzionalità, dalla creazione di classi virtuali alla gestione di strumenti condivisi, dall’attivazione di tools integrati alla valorizzazione di generatori di attività e questionari, analizzando, al tempo stesso, le implicazioni social e la portata comunicativa nella didattica innovativa.

### Finalità del percorso

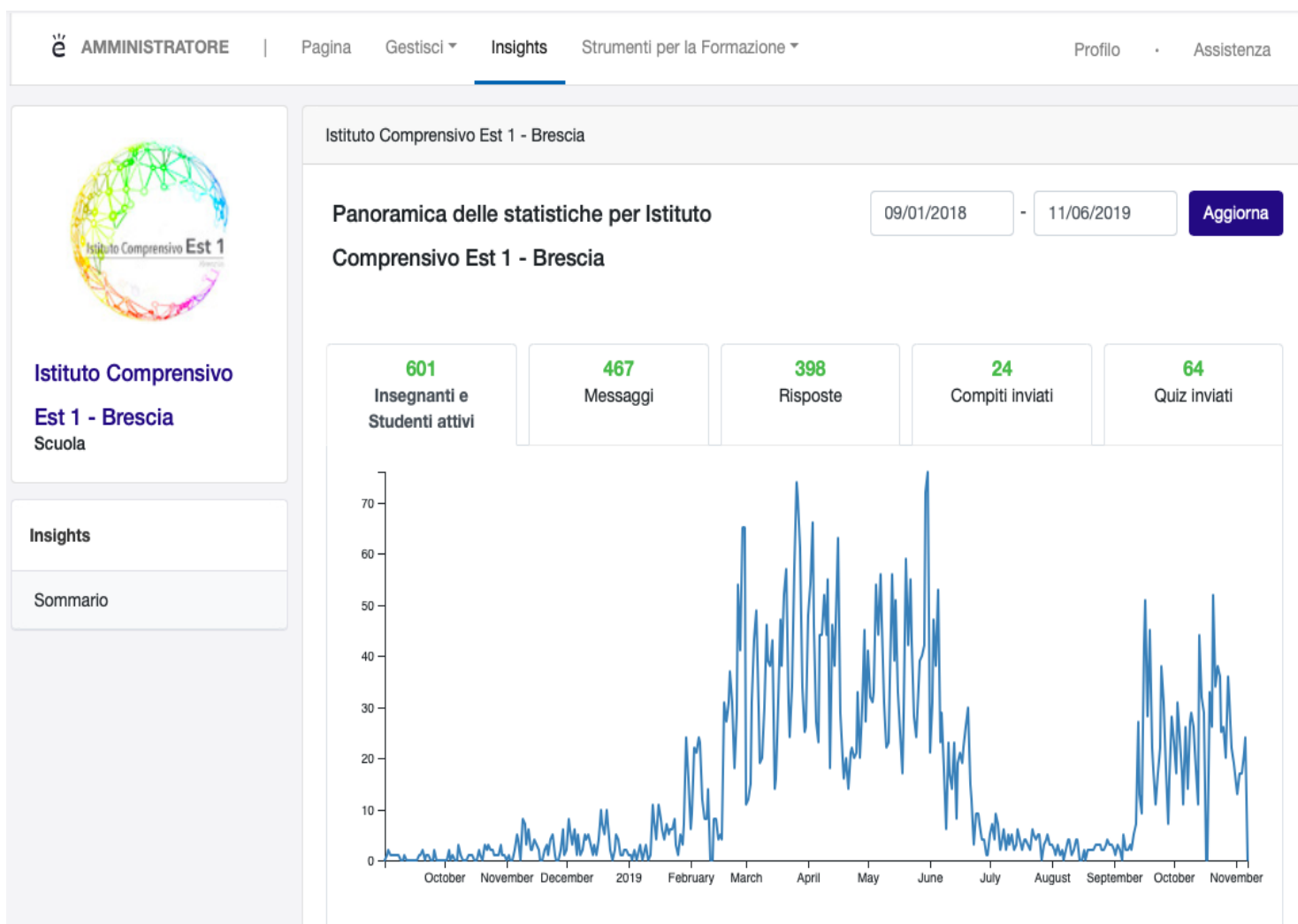


Il percorso ha favorito lo sviluppo nei docenti di competenze metodologico - didattiche con il supporto delle tecnologie e degli ambienti digitali.

Particolare attenzione è stata prestata al ruolo della rete come opportunità per una ridefinizione dei percorsi di co-costruzione del sapere. Il focus del corso è stato quindi posto sull’innovazione dei processi di insegnamento/apprendimento. Tale innovazione, come ben esplicitato nel Piano Nazionale Scuola Digitale, non può oggi prescindere dall’uso di tecnologie abilitanti che aiutino a superare la impostazione della tradizionale “lezione frontale” e trasmissiva a vantaggio di metodi che favoriscano un ruolo attivo dei discenti nel loro apprendimento.

L’obiettivo del corso è stato quello di permettere a ciascun partecipante di realizzare in autonomia una didattica digitale a supporto delle attività tradizionali per lo studio con le proprie classi o realizzare corsi online e percorsi formativi.

Il progetto è stato rivolto all'intero corpo docenti della scuola primaria e secondaria dell'I.C. Est 1, oltre che a tutti i docenti dell'ambito 6, che intendevano utilizzare o già utilizzavano nella scuola, per le attività di insegnamento e apprendimento, la nota piattaforma "Edmodo".



Analizzando i dati forniti dall'insights della piattaforma d'istituto dalla data dell'inizio del corso di formazione, il numero di professori e studenti attivi all'interno dello spazio d'apprendimento è aumentato gradualmente.