

LA CELLULA

IG



MATILDE

IL NUCLEO:
È IL "CERVELLO" DELLA CELLULA, L'ORGANO CHE CONTROLLA TUTTE LE SUE ATTIVITÀ; RICEVE INFORMAZIONI E TRASMETTE ORDINI E MESSAGGI. "SA" QUANDO LA CELLULA DEVE RIPRODURSI, QUALE SOSTANZA DEVE FABBRICARE, COME DEVE REGolarsi NEI CONFRONTI DI ALTRE CELLULE. TUTTE QUESTE INFORMAZIONI SONO CONTENUTE NEL **DNA**, UNA SOSTANZA CONTENENTE I CARATTERI EREDITARI.

LA MEMBRANA NUCLEARE:
LA MEMBRANA NUCLEARE È UN PACCHETTO E IL NUCLEO È UN SACCHETTO. IN UNO DEI SUOI CANALI SONO I PORI. I PORI PERMETTONO AI SOSTANZE DI ANDARE IN ENTRATA E USCIRE DAL NUCLEO.

I CENTRIOLI:
SONO PICCOLE STRUTTURE ATTIVE AL MOMENTO DELLA RIPRODUZIONE QUANDO LA CELLULA DEVE DIVIDERSI.

LA CELLULA È AVUTA DALLA MEMBRANA CELLULARE CHE HA DUE IMPORTANTI COMPITI:
- TENERE IN SIEME I VARI COSTITUENTI CELLULARI;
- REGOLARE GLI SCAMBI CON L'AMBIENTE ESTERNO SCEGLIENDO, DI VOLTA IN VOLTA, LE SOSTANZE NECESSARIE E IMPEDENDO A QUELLE DANNOSSE INTRARE O USCIRE.

LIOSOMI:
SONO PICCOLE VESICOLE CONTENENTI ENZIMI DIGESTIVI CAPACI DI SCOPPIARE MOLTE SOSTANZE.

IL RETICOLO ENDOPLASMATICO:
È UN COMPLESSO LABIRINTO DI CANALI CHE SERVONO AL TRASPORTO DI SOSTANZE E AL COLLEGAMENTO DEI VARI ORGANULI. IL RETICOLO PUÒ ESSERE DI DUE TIPI:
- RETICOLO RUVIDO IL CUI ASPETTO DONDE ALLA PRESENZA DEI RIBOSOMI CHE SI SONO ATTACATI.
- RETICOLO LISIO, PRIVO DI RIBOSOMI.

I MITOCONDRI:
SONO CREPUSCOLI DI FORMA ALLUNGATA, RACCHIUSI DA DUE MEMBRANE: QUELLA ESTERNA È LISIA QUELLA INTERNA È RIEGATA PIÙ VOLTE A FORMARE NUMEROSE CRESTE. I MITOCONDRI SONO LE "CENTRALI ENERGETICHE" DELLA CELLULA: IN ESSI SI SVOLGE LA RESPIRAZIONE CELLULARE.

IL CITOPLASMA: È UN MATERIALE GELATINO SO RICCO DI ACQUA, CHE CONTIENE ZUCCHERI, PROTEINE, SALI MINERALI E ALTRE SOSTANZE. QUI SI TROVANO GLI ORGANULI CELLULARI, OGNI UNO SPECIALIZZATO IN DIVERSE FUNZIONI. TUTTI GLI ORGANULI COLLABORANO IN UNA SORTA DI "DIVISIONE DEL LAVORO" DELLA CELLULA.

APPARATO DI GOLGI:
È UN INSIEME DI VESICOLE APPIATTITE A FISALOMICA, COLLEGATE CON IL RETICOLO ENDOPLASMATICO E CARICHI RIBOSOMI. AL SUO INTERNO VENGONO ACCUMULATE ED ELABORATE SOSTANZE DA DISTRIBUIRE NELLA CELLULA O DA PORTARE ALL'ESTERNO.

NUCLEOLO:
È UN CORPUSCOLO PIÙ PICCOLO PRESENTE ALL'INTERNO DEL NUCLEO.

SERENA



GIULIA



GIULIA



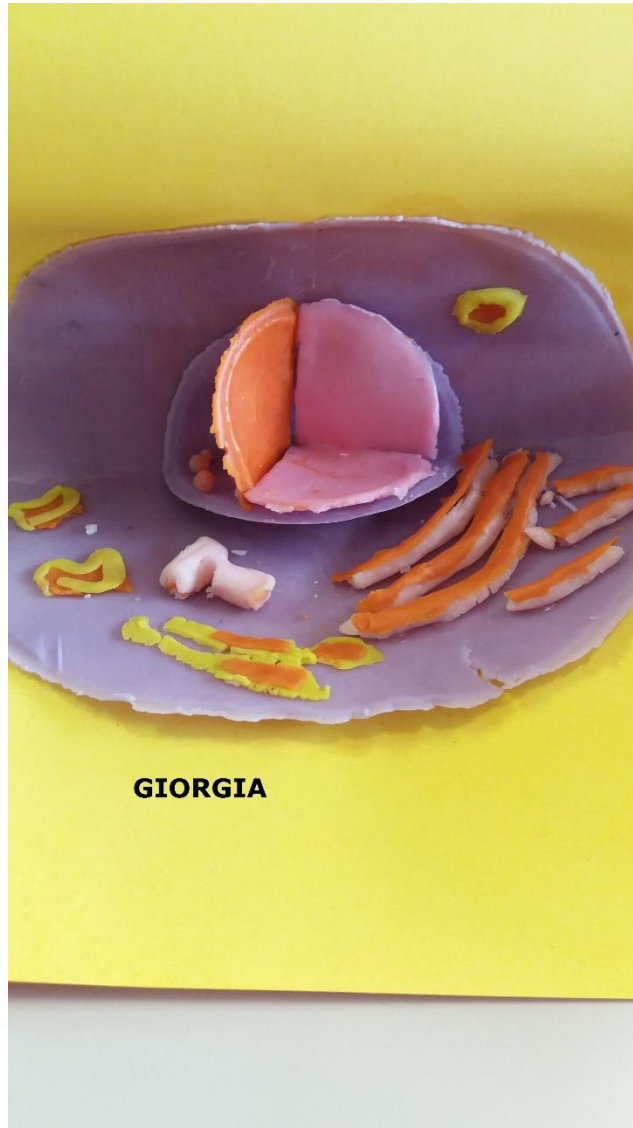
DIEGO



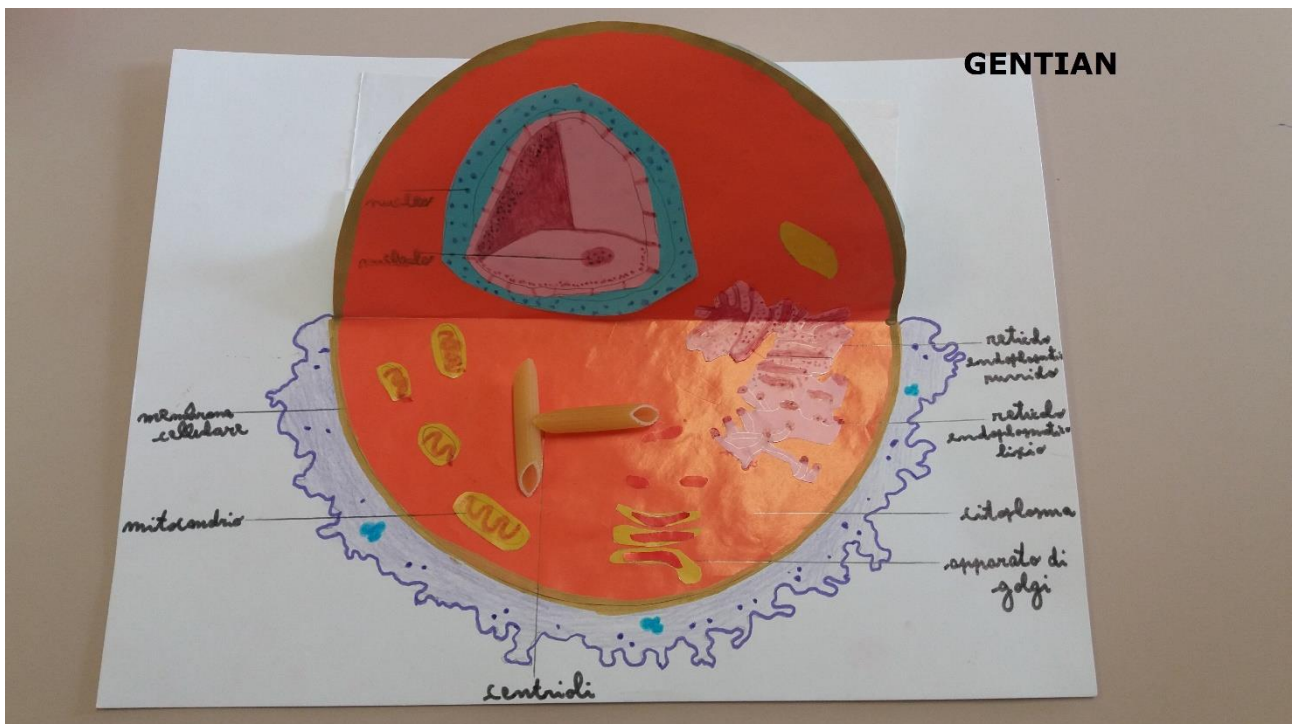
DANIEL



MANUEL

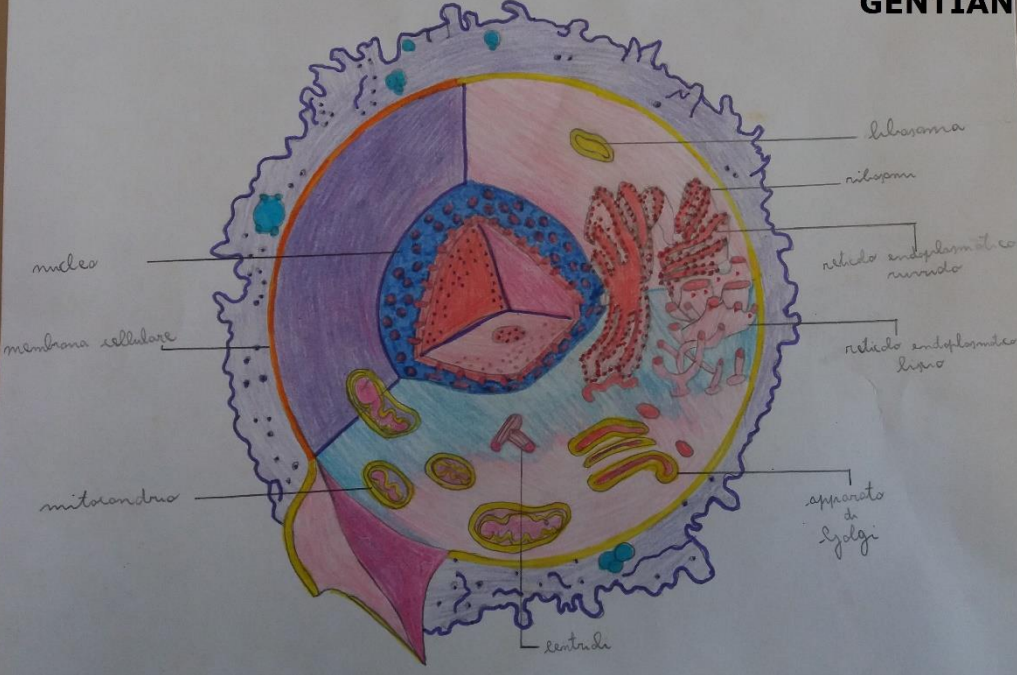


GIORGIA



GENTIAN

GENTIAN



MARTIN





VERONICA



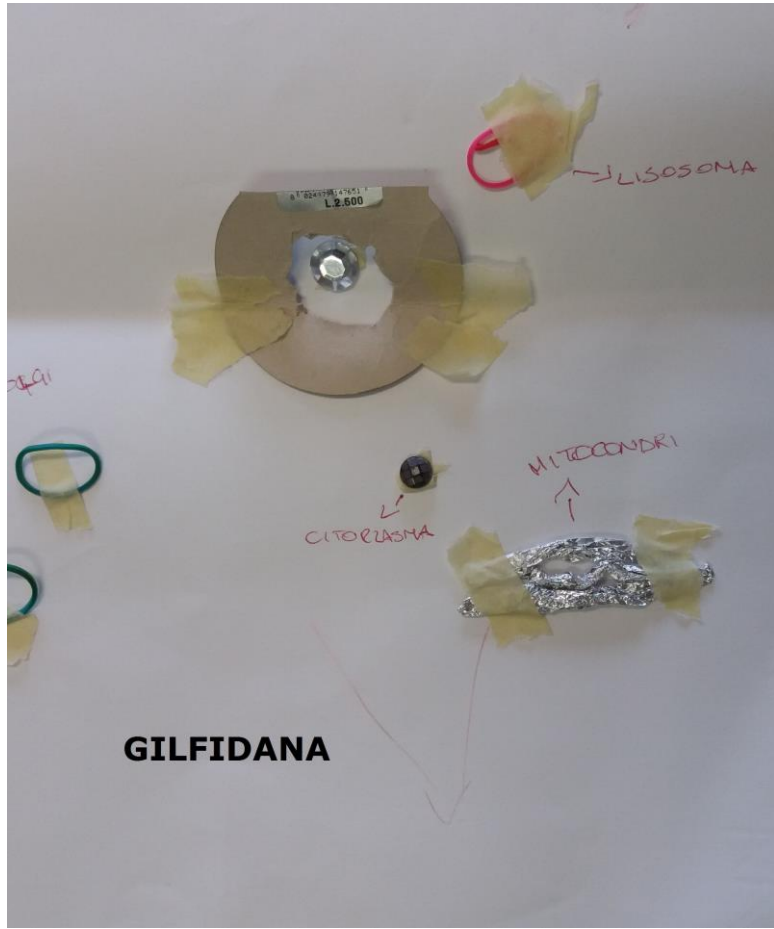
MAICOL



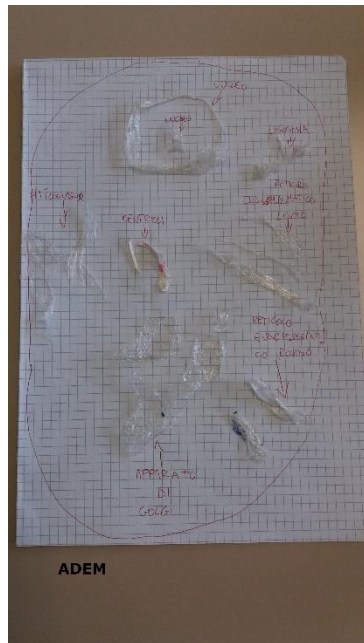
AMINA



AURORA



GILFIDANA



ADEM



BURHANO